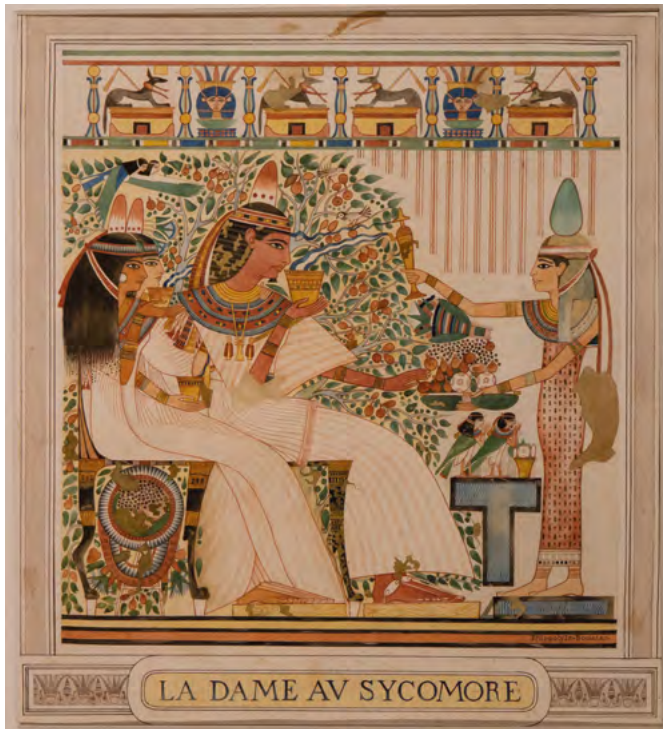




Hippolyte Boussac (1846–1942)

La dame au sycomore



Connais-tu l'artiste ?

Hippolyte Bouszac est né à Narbonne en 1846.



Il étudie d'abord l'architecture et l'art ; puis, attiré par l'Égypte antique, il se rapproche d'un égyptologue français, Gaston Maspero, pour participer à un voyage d'étude en Égypte.

Pour cela, il lui faudra trois ans pour se perfectionner dans une grande école. C'est en 1890 qu'il est enfin envoyé à la Mission archéologique française au Caire, la capitale de l'Égypte.

Gaston Maspero l'engage avec d'autres égyptologues français, pour peindre et reproduire sur papier, le décor intérieur sur les murs des tombes antiques de Thèbes, qui venaient d'être découvertes.

Durant 4 ans, sans relâche, il relèvera et estamera les tombeaux ; en 30 ans il effectue six missions en Égypte pour réaliser ses relevés de peintures et reliefs.

Grâce à Hippolyte Bouszac nous avons aujourd'hui le souvenir et la copie de ces magnifiques vestiges. Ce sont les seuls témoins qui restent car les tombeaux, qui étaient très anciens et fragiles, ont été endommagés par le temps et beaucoup ont aujourd'hui disparu.



Que représente l'œuvre ?

La peinture décorait le tombeau d'Ouserhat qui était un prêtre royal sous Ramsès 1^{er} – Sethi 1^{er}... il y a 3 200 ans !

On le voit au centre dans une grande tenue blanche plissée ; derrière lui sont assises sa femme nommée Shepset et sa mère nommée Taousert. Ils reçoivent tous les trois une libation, c'est-à-dire une boisson en offrande, donnée par Nout, la déesse du sycomore, reconnaissable à l'arbre qu'elle porte sur sa tête.

Nout, la déesse du ciel

Nout est la déesse du ciel dans la mythologie égyptienne. Elle est considérée comme la mère de tous les astres. Son époux est Geb, le dieu de la terre. Nout est souvent représentée avec le ciel et courbée au-dessus de la terre, comme pour la protéger. Parfois elle est représentée comme une vache. Son arbre sacré était le sycomore.



Regarde le collier du prêtre Ouserhat !

Ouserhat porte un grand collier d'or à quatre rangs avec un pendentif en or en forme de pilier, symbole de stabilité et deux nœuds d'Isis qui est la déesse la plus populaire des égyptiens.

D'autres objets sont de couleur dorée pour montrer leur importance, comme les bijoux ou les gobelets, qui contiennent la boisson remise par Nout aux trois personnages.

As-tu déjà vu un sycomore ?



Le sycomore est un figuier originaire d'Égypte, au bois très léger. Il produit des figues tout au long de l'année, mais surtout à partir de l'été.

Attention ! Ses figues sont des faux-fruits, elles ne sont pas aussi bonnes que les figues que nous consommons !

L'arbre est symbole de renouvellement perpétuel car de nouvelles branches poussent quand on le coupe.

Aquarelle, aquarelle !... Vous avez dit « aquarelle » ?

Oui l'œuvre du Palais-Musée de Narbonne peinte par Hippolyte Bousac est une aquarelle !

Si durant l'Antiquité, les égyptiens écrivaient sur du papyrus, Hippolyte, lui, peignait bien sur du papier !

Une aquarelle est une œuvre artistique faite avec de la peinture à l'eau. C'est l'une des premières techniques de dessin qui utilise des pigments de couleurs qui peuvent se dissoudre dans l'eau.

Il faut d'abord humidifier le papier et appliquer la peinture pour que les pigments se diffusent sur la feuille. Mieux vaut d'abord commencer par les couleurs claires puis les couleurs foncées parce qu'on ne peut pas revenir en arrière !



L'Égypte ancienne dans les collections du Palais-Musée

Cercueil du prêtre Imy-is et Heska, Irethorerou

(Haute-Égypte, Thèbes ?, époque de Ptolémée 3^e, 2^e siècle av. J.-C.)



Mais comment ce cercueil a-t-il pu arriver à Narbonne ?

Comme l'a fait Hippolyte Boussac, les collectionneurs qui voyageaient en Égypte, ramenaient des vestiges archéologiques qu'ils achetaient sur place.

Aujourd'hui, cette pratique est interdite ! Le baron Taylor, de retour d'Égypte en 1830 a offert ce cercueil au musée de Narbonne en 1841. Le cercueil en bois accueille directement la momie dont il reprend la forme.



Amulette de la déesse Sekhmet

(Égypte, 26^e dynastie)

Comme dans la plupart des sociétés antiques, les Égyptiens croyaient en une vie après la mort. Les amulettes les accompagnaient durant toute leur vie. Au 1^{er} millénaire, ils adoraient Sekhmet, déesse à la fois destructrice et protectrice, patronne des médecins. Les amulettes étaient déposées sur le corps pendant la momification défunt car elles favorisaient la renaissance dans l'au-delà.

Serviteur funéraire de la chanteuse d'Amon Inhay

(Égypte, 20^e dynastie, 1550 à 1069 av. J.-C.)

On appelle « serviteur funéraire » ou « Ouchebti », une figurine déposée dans la tombe et chargée de travailler dans le monde des morts à la place du défunt.

Elle est rattachée à son propriétaire par l'inscription de ses noms et titres. Celle-ci est en terre cuite et peinte mais d'autres pouvaient être réalisées en faïence, en pierre ou en bois.



Défi ! Les hiéroglyphes qu'es aquò ?

a		h		o		v	
b		i		p		w	
c		j		q		x	
d		k		r		y	
e		l		s		z	
f		m		t		boy	
g		n		u		girl	

L'écriture de l'Égypte antique est figurative : elle est composée d'images d'objets, de plantes, d'animaux, de dieux ou d'humains qui remplacent les sons et les mots.

En t'aidant du tableau, écris (dessine) ci-dessous ton prénom en hiéroglyphes !

Dans l'Égypte ancienne, si on place la momie dans un cercueil de bois, dans quoi place-t-on ensuite ce cercueil ?

- Dans un caveau au milieu du désert
- Au funéraire de Toutankhamon
- Dans un sarcophage en pierre ou en bois

(Réponse page 8)



**Défi !
Prononce à haute voix et sans hésiter la phrase suivante :**

« Le cercueil appartient à Irethorerou, fils du prêtre Imy-is et Heska Hor et de la maîtresse de maison Tadiouirounennefer »

Répète ! : « Tadiouirounennefer »

Défi relevé ? ... Alors lance le même défi autour de toi !

Relie les pointillés d'un beau trait noir

Tu découvriras la déesse Nout du cercueil d'Amenirdis et quelques hiéroglyphes peints sur celui d'Irethorerou !





Réponse de la question page 6 :
Dans un sarcophage en pierre ou en bois.

Ville de Narbonne
Direction du Patrimoine / Service des Publics
Tel. 04 68 90 31 34

www.musees-narbonne.fr



www.facebook.com/palaisnarbonne



[palaismusee_narbonne](https://www.instagram.com/palaismusee_narbonne)

Livret jeune n°3 – octobre 2022

Textes : Ville de Narbonne, M. Franc
Photographies et détails : © Documentation Musées de Béziers (*Portrait d'Hippolyte Boussac*), C. Lauthelin, Palais-Musée des Archevêques
Dessins personnages : © Agnès Gourlay
Croquis jeux : M. Franc
Mise en page : Ville de Narbonne, Direction de la communication



VILLES
& PAYS
D'ART &
D'HISTOIRE



Narbonne
AU CŒUR DES POSSIBLES