



CD92/Quiver @ Boulogne

La Défense

Pour la 21^e année consécutive, le marché de Noël s'installe sur le parvis de La Défense. Ce marché, le plus important d'Île-de-France, est à ne pas rater en soirée quand le contraste avec les tours illuminées qui l'entourent, lui donne un charme particulier. Du 19 novembre au 27 décembre. À noter que l'espace restauration joue les prolongations jusqu'au 1^{er} janvier... ■

Ouvert du lundi au jeudi et le dimanche de 11 h à 20 h, le vendredi de 11 h à 22 h et le samedi de 10 h à 22 h.

Suresnes



Jusqu'au 27 mars, le Musée d'histoire urbaine et sociale retrace, à travers une exposition, le parcours de Fernand Forest, qui a notamment mis au point le premier moteur monobloc à quatre cylindres et quatre temps. Articulée en quatre séquences, l'exposition présente l'homme, l'inventeur et fait revivre, au fil du parcours, le processus d'innovations qui a permis l'essor des constructeurs automobiles dans la boucle de la Seine. Trois véhicules mythiques sortis des usines des Hauts-de-Seine seront présentés dans l'exposition. ■

Inventer l'automobile, Fernand Forest et les constructeurs de la boucle de la Seine. Jusqu'au 27 mars 2016

Bois-Colombes

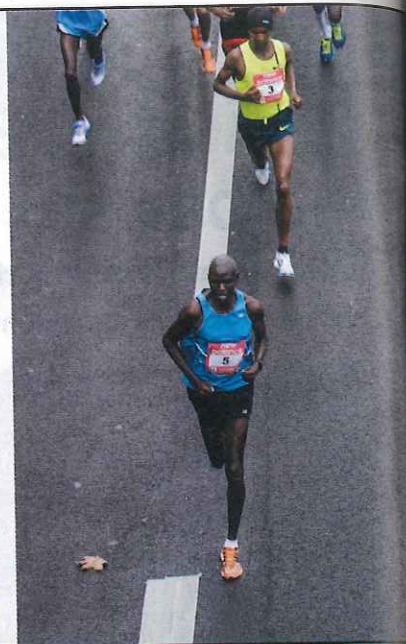
La Zac des Bruyères poursuit son développement avec l'inauguration, lundi 28 septembre, d'un immeuble de quarante-trois logements sociaux. Il prend place au cœur de ce nouveau quartier de vingt hectares, composé de logements sociaux et privés, de parc et jardins, d'équipements publics, de bureaux, de commerces et de services. Le conseil départemental a soutenu cette opération à hauteur de 211 400 €, au titre de sa politique de rééquilibrage de l'implantation du parc de logements sociaux. ■

www.bois-colombes.com

Boulogne-Billancourt

Le départ du semi-marathon de Boulogne sera donné le dimanche 15 novembre à 10 heures à l'hôtel de ville. Plus de huit mille participants sont attendus pour cette épreuve, qui compte pour le Trophée des courses hors-stade des Hauts-de-Seine. Le tracé reste le même que celui de l'année dernière pour cette course d'envergure qui rassemblera comme toujours un plateau d'élites nationales et internationales. ■

www.semi-marathonbb.fr



25^e SALON DU TERROIR DE RUEIL



Rueil

Du 27 au 29 novembre, 150 exposants sont attendus au Salon du terroir à l'hippodrome de Saint-Cloud afin de faire découvrir les nombreux produits régionaux : vins, charcuteries, fromages et douceurs sucrées avec une présentation exceptionnelle sur le chocolat. L'an dernier, l'événement avait accueilli près de 15 000 visiteurs. ■

www.salon-terroir-rueil.com

Nanterre

Le 27 et 28 novembre, le centre-ville de Nanterre et la station RER Nanterre-Ville se transportent à la campagne : des poules, des vaches, des chevaux bref, l'habituelle « ferme géante » prend place dans les rues de la ville. À ne pas manquer : les départs de transhumance de moutons et d'oies tout au long des deux jours. Une soixantaine d'exposants seront présents pour faire ses emplettes. ■

Renseignements au 39 92 ou sur www.nanterre.fr

