

LIVRET - JEUX 7-10 ANS



JULIA BARTHELEMY LA DIVINE

PORTRAIT D'UNE COMÉDIENNE À LA BELLE-ÉPOQUE

EXPOSITION DU SAMEDI 21 MAI AU DIMANCHE 17 JUILLET 2016

MUSÉE LAMBINET - 54, BOULEVARD DE LA REINE - ENTRÉE LIBRE

OUVERT TOUS LES JOURS DE 14H À 18H SAUF LES VENDREDIS ET JOURS FÉRIÉS



VERSAILLES

VERSAILLES.FR



Bonjour les enfants !



Je m'appelle **Julia Bartet**, mais mes amis m'appelaient aussi **La Divine** !

Je suis bien embêtée... J'ai perdu mon précieux diadème et j'en ai besoin ce soir pour jouer Bérénice au théâtre!

Veux-tu m'aider à le retrouver ?



Salle 1 : Quelques détails sur ma vie et sur ma personne

Avant de commencer, laisse-moi me présenter ! Comme tu l'as sans doute deviné, j'étais une **A _ _ _ _ CE**, très célèbre à la fin du XIXe siècle et au début du XXe siècle. Je suis née en _ _ _ _ et je suis morte en _ _ _ _ à l'âge de 87 ans ! J'ai travaillé à Paris, dans le théâtre le plus réputé de mon époque : la **C _ M _ _ _ E FR _ _ _ _ _ E**. (Aide-toi des panneaux pour remplir les pointillés !)

Dans cette salle, tu vas découvrir mon **portrait physique** et mon **portrait moral**, c'est-à-dire comment j'étais physiquement et quel était mon caractère.

En lisant les panneaux, tu sauras que j'étais (raye les deux intrus) :

Portrait physique

- Frêle (mince)
- Avec des tâches de rousseur
- Un peu souffrante
- Pas très jolie

Portrait moral

- Mélancolique
- Modeste
- Capricieuse
- Généreuse

Les gens me trouvaient surtout **lumineuse** et mes grands beaux yeux ont fasciné beaucoup de monde !

Toi aussi décris-toi **en quelques adjectifs** et dresse ainsi ton portrait physique et moral !

Physiquement, tu es :

Moralement, tu es :

Comme tu peux le voir, j'ai inspiré beaucoup d'artistes de mon époque qui ont **peint** ou **sculpté** mon portrait. Des écrivains ont même réalisé **des L _ _ _ _** sur moi !

Combien de portraits de moi comptes-tu dans cette salle ?

Essaie de relier chaque portrait à la technique qui lui correspond :



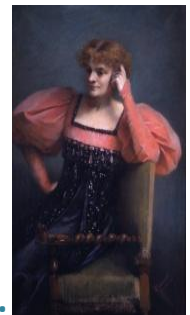
a.



b.



c.



d.

1. Peinture à l'huile

2. Pastel

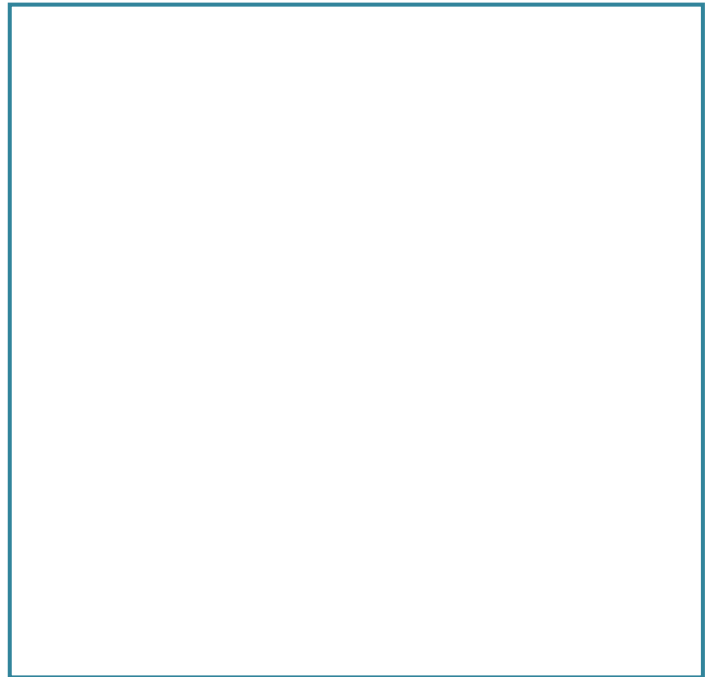
3. Terre cuite

4. Dessin

Lequel de mes portraits **préfères-tu** et **pourquoi** ?

.....
.....

Mes contemporains m'aimaient beaucoup. Certains m'ont même décorée pour récompenser ma carrière. J'ai été **la première actrice** à recevoir une distinction très élevée, en 1905 : **la légion d'honneur** ! Retrouve ma **Croix de la légion d'honneur** et recopie-là si tu veux.



J'ai aussi été très **généreuse**. Par exemple, j'ai soutenu les soldats français à ma façon durant **la première guerre mondiale**, en recopiant avec ma belle écriture **des chants et des poèmes** sur la guerre de 14-18.

En voici un extrait. Pourras-tu **compléter les pointillés** avec les mots correspondants ?

tenir diables frissonne Hantés soldats
noir

*Dans le on, on est de pauvres,
..... par le sommeil, grelottants, pitoyables :
On est de France. Il faut On tient !*

Maintenant que l'on se connaît un peu mieux, je te propose de passer dans **la salle suivante** pour partir avec moi à la recherche de mon **diadème** ! Peut-être l'ai-je oublié dans mon **appartement...**

Salle 2 : « De la beauté en toute chose »

Bienvenue chez moi !

Dans cette salle, tu vas découvrir comment étaient **mes appartements** et quels étaient **mes goûts** !



J'ai eu deux appartements successifs : le premier se trouvait au n°16, rue de **R_____**, et le second au n°210, rue du **G_____ F__**.

Cependant, j'ai gardé **les mêmes meubles** dans les deux appartements. Connais-tu le nom de ces objets ? **Alors relie-les à l'image correspondante !**



1. Méridienne

2. Fauteuil de bureau

3. Bureau

4. Vitrine



Tu as vu cet objet étrange ? Ca s'appelle **un chenet**. Toujours deux par deux, on s'en servait pour surélever les bûches dans la cheminée.

Celui-ci est très beau, regarde-le bien, c'est curieux ! Il représente une **B_L_ST__DE**.

Cet objet a été peint dans un des tableaux qui se trouvent dans cette pièce. **Sauras-tu le retrouver ?**

A part le théâtre, j'ai eu une autre grande passion dans ma vie : **la peinture**.

Regarde autour de toi et dis-moi **combien de mes tableaux** tu vois. (Attention ! Il y a un piège... Vérifie bien l'auteur à chaque fois !)

J'aimais peindre trois sortes de choses. Lesquelles ? (Raye les intrus)

-Des chats - Mon appartement - Des Fleurs - Des portraits - Des objets

Ce sont des sujets très **conventionnels**. A mon époque, les femmes n'avaient pas trop le droit de peindre autre chose. Les sujets sérieux étaient réservés aux hommes.

Tous les tableaux qui sont dans cette pièce sont des **P_ _NT_R_S À L'HU_ _ _**. Mais je pratiquais aussi d'autres techniques ! Regarde la **boîte pleine de couleurs**, sais-tu ce qu'elle contient ?.....



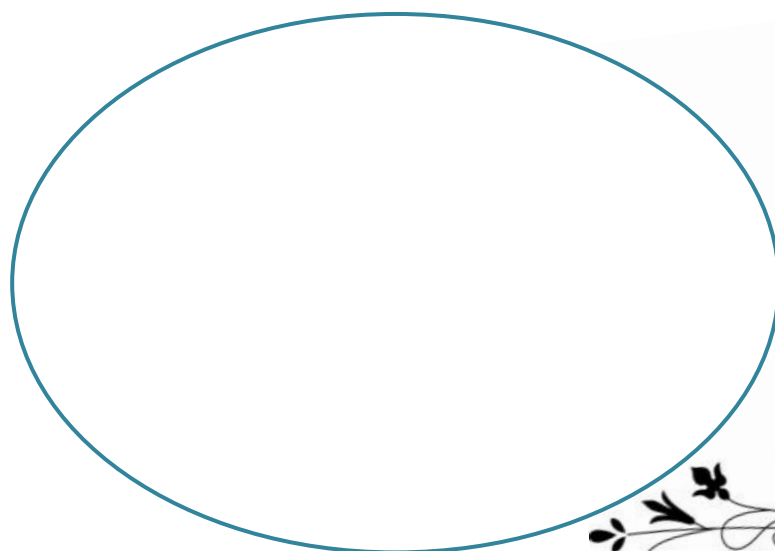
Regarde le tableau du bouquet de fleurs.

On y trouve des **OR_ _ _ DEES**, des **L_ _** et de **l'ancolie**. Ces dernières, de toutes petites fleurs blanches, était mes fleurs préférées. Je les aimais tellement que j'en ai fait **mon emblème**, c'est-à-dire mon symbole !

Et toi, quelle fleur choisirais-tu pour devenir ton emblème ?.....

.....

Dessine-la dans cet ovale !





Maintenant, regarde attentivement **le tableau du Petit Salon**, peint par **Walter Gay**.

A quelle époque te fait penser cette pièce ?

.....

En réalité, j'avais des goûts assez particuliers : j'aimais tout ce qui venait de l'époque de **Louis XV** et de **Louis XVI** !

Regarde les lignes dorées sur les murs verts. Ca s'appelle des **L_MBR_S**. C'est typique du XVIIIe siècle. Tu peux aussi en voir sur les murs de la salle où tu te trouves, mais de quelle couleur sont-ils ?.....

J'aimais aussi beaucoup collectionner de petits objets dans mon appartement. On les appelle **des B_B_L_TS**, quel drôle de nom !

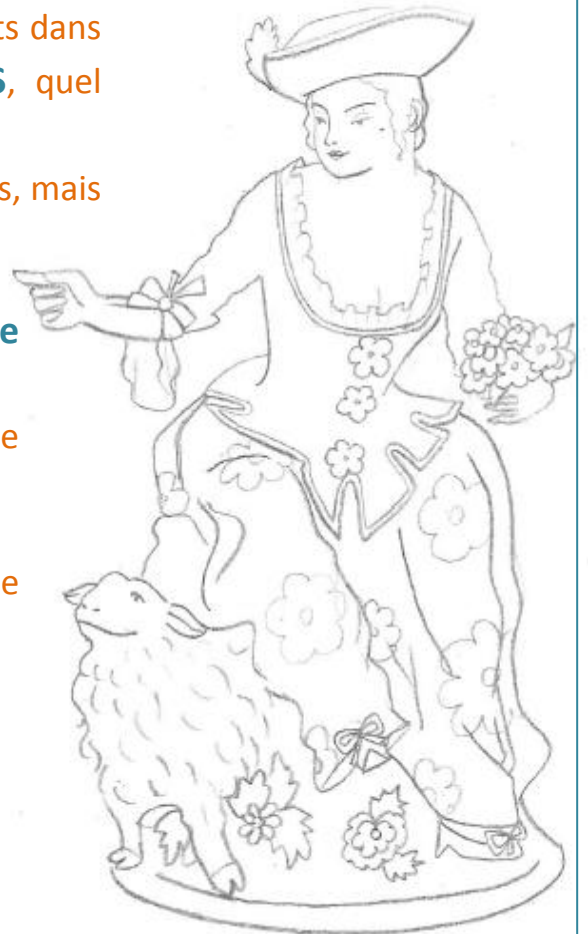
J'en avais de toutes les sortes et de toutes les formes, mais mes préférés dataient eux aussi du **XVIIIe siècle**.

Regarde cette petite figurine : c'est **une porcelaine de S___**. J'en avais toute une collection !

Quelle est la couleur de la porcelaine normalement ?.....

Celle-ci est très **colorée** ! C'est donc une porcelaine **POLY_____**.

Lorsque tu seras rentré chez toi, tu pourras la colorier comme tu veux.



Décidément, ce n'est pas de chance ! Nous avons vu beaucoup de choses, **mais le diadème reste introuvable** ! Nous devrions passer dans **la salle suivante** pour demander à mes amis s'ils ne l'ont pas vu...

Salle 3 : Mes relations et ma garde-robe

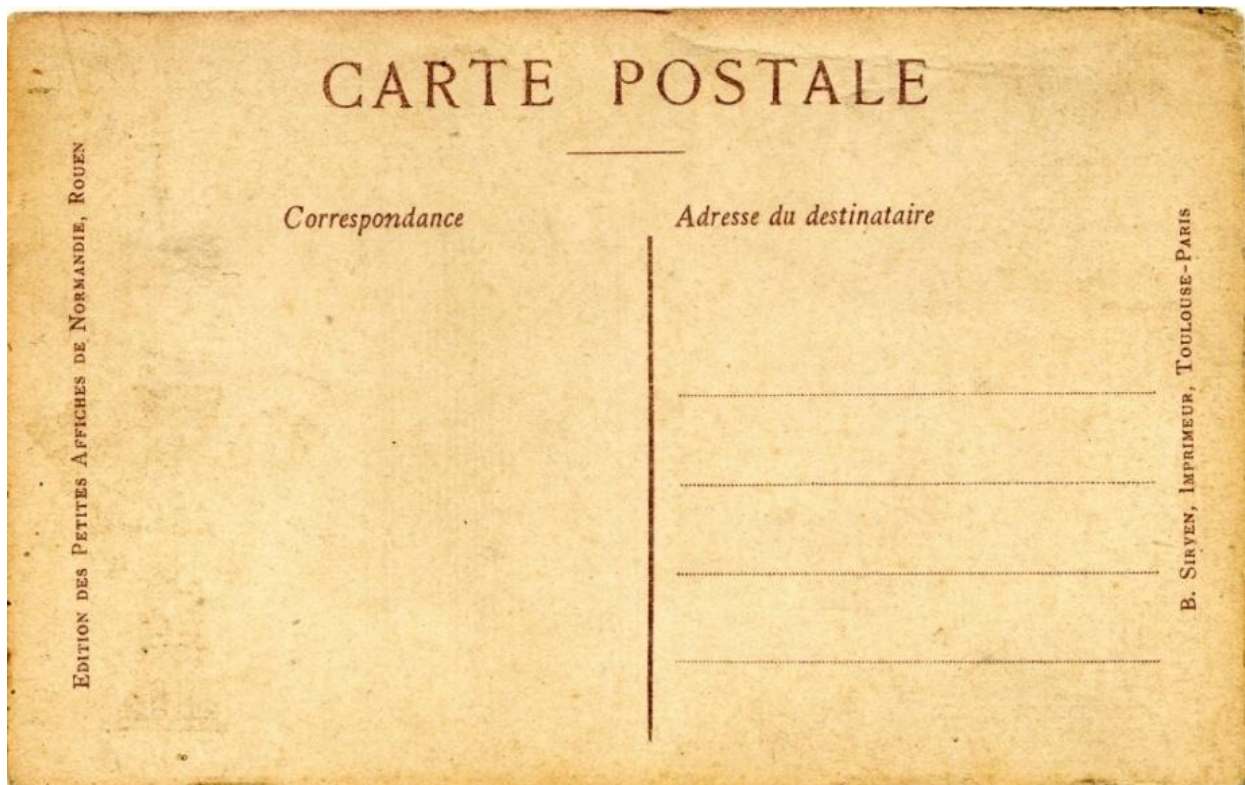
Je t'ai dit tout à l'heure que les gens m'appréciaient beaucoup. Dans cette salle, tu découvriras **mes amis intimes, mes relations professionnelles et mes relations mondaines**, c'est-à-dire les personnes importantes que je rencontrais lorsque j'allais à des fêtes par exemple.



Côté famille, je n'ai eu qu'un fils, **Henri**, que j'ai élevé toute seule, et qui est mort très jeune... Par contre j'ai eu **de nombreux amis** ! On s'envoyait souvent des **cartes postales** et des lettres pour se donner des nouvelles. D'autres personnes que je ne connaissais pas m'écrivaient aussi : **c'était mes adorateurs** !

Et toi, à quelle **célébrité** voudrais-tu écrire ?

Adresse-lui quelques mots sur cette vieille carte postale !



Parmi les personnes que j'ai fréquentées, il y en avait des célèbres, comme l'écrivain **Jean Cocteau**. Lui aussi m'a portraiturée, mais d'une façon plutôt vexante !

Il s'agit d'une **C_R_C_T_R_** ! C'est-à-dire un portrait qui exagère les traits du visage.

Inspire-toi d'une de mes photos, et toi aussi, **caricature-moi** !

Promis, je ne me fâcherai pas !

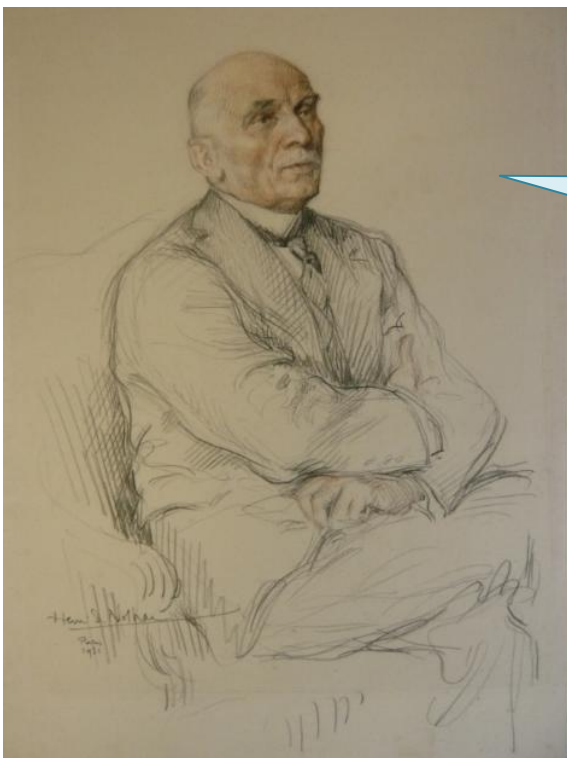


Je vais te présenter mon meilleur ami, **Maurice Paléologue**. Il était ambassadeur à la cour de Russie et, comme moi, il a été très décoré pour son travail.

Regarde bien son portrait. A-t-il l'air terminé ?.....

Quelle technique a été employée ? (entoure la bonne réponse)

du pastel * de la peinture à l'huile * de l'aquarelle * de la sanguine et du crayon



N'as-tu pas laissé ton diadème dans ta **garde-robe** ?

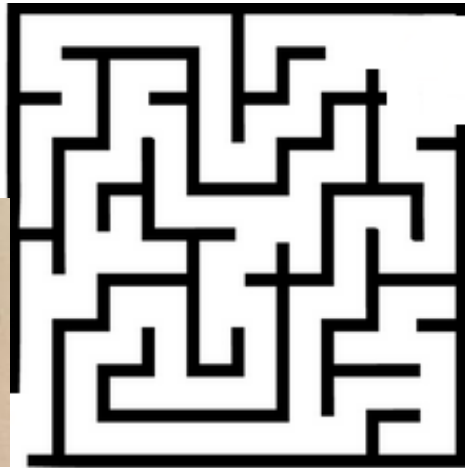
Mon pauvre ami n'a pas l'air bien installé sur son fauteuil **à peine esquissé**...

Dessine lui un beau fauteuil où il pourra se reposer et suivons son conseil : **allons voir dans la garde robe** !

Nous voici devant **ma garde-robe**. Si tu regardes bien, il y a de tout (étoles, chaussures, boîtes à chapeau...)! **J'étais une femme très à la mode**. J'aimais m'habiller et je prévoyais même quelle tenue je mettrais à chacune de mes sorties !

Combien de paires de chaussures comptes-tu ?.....

Dans ma hâte de retrouver mon diadème, j'ai tout mélangé... **Peux-tu m'aider à retrouver ma paire de chaussures en dentelle bleue ?**



Je vais profiter d'être ici pour me changer. **Aide-moi à choisir mes vêtements et dessine-les sur moi !**

Tu peux t'inspirer de ce qui se trouve dans ma garde-robe ou inventer d'autres choses.

Hélas ! Pas de trace de mon **diadème** dans la penderie... Je n'ai plus le temps de le chercher ici. Maintenant que je suis habillée, il faut que nous courions **au théâtre**, où je joue ce soir ! Passe donc **dans la salle suivante !**

Salle 4 : Mon métier d'actrice et mes rôles

Dans cette dernière salle, je vais t'emmener **dans les coulisses** de mon métier... Tu vas découvrir **ma façon de jouer, les rôles** que j'ai interprétés et **les costumes** que j'ai portés ! Nous trouverons des **bijoux**, et même des **diadèmes** ! Mais trouverons-nous celui que je cherche ?



Où ai-je commencé ma carrière d'actrice ? Au **V__D_VI__** (théâtre).

On me considérait comme une **très bonne actrice**, parfois même la meilleure. Mon jeu était très différent de celui des autres car : (raye les mentions fausses)

- Je hurlais
- Je transmettais beaucoup d'émotion
- Je faisais des claquettes

- J'avais une très belle voix
- J'adoptais toujours le ton juste
- J'improvisais toujours sur scène

Au cours de ma carrière, j'ai joué plus de **100 personnages différents**, et j'ai parfois rejoué la même pièce **plus de 30 fois** ! Certaines pièces étaient modernes, c'est-à-dire de mon époque, d'autres étaient plus anciennes. **Regarde bien ces photographies et essaie de les relier à l'époque correspondante.**

1.XVIIIe siècle

2.Moyen-âge

3.XIXe siècle

4.Antiquité



Maintenant, regarde ces petites **figurines**. En quoi sont elles faites ?

Ces figurines m'aidaient à mieux me rendre compte de **l'effet des costumes** sur moi.

Parmi ces trois figurines se trouve celle de **Bérénice**, le personnage que je dois jouer ce soir... **Laquelle est-ce ?**



a.



b.



c.

Bérénice est une pièce qui a été écrite par **Jean Racine**. A ton avis, s'agit-il d'une pièce **ancienne** ou **moderne** ?

Voici une de mes tenues. Il s'agit d'une **robe russe typique**. On me l'a offerte alors que je voyageais **en Russie** en compagnie de mon ami **Maurice Paléologue**.

Essaie de redonner un nom à chaque partie du costume.



Pour monter sur scène, je n'avais pas que des vêtements : j'avais aussi un grand nombre de **B_J_X**.

Je vais te donner la liste de ce dont j'ai besoin pour ce soir, à toi de retrouver ces objets dans cette salle !

- Une bague
- Des bracelets assortis
- Une ceinture
- Un collier
- Un éventail
- et surtout ...
- Le diadème !

Hourra tu l'as retrouvé ! Mais... **CATASTROPHE** ! Il est en miettes ! Vite, aide-moi à remettre les pièces manquantes à leur place, le spectacle commence dans 5 minutes !



Merci de tout mon cœur ! Grâce à toi, mon costume est enfin complet et je peux monter sur scène jouer **Bérénice** avec mon **diadème**. Il est beau n'est-ce pas ? **Tu as vu comme il est grand ?** Ca n'aurait pas eu le même effet sans lui !

Il a été réalisé par un **très grand bijoutier** de mon époque : **René L_L_ _ _ _**.

C'est un diadème plein de petits détails...

Combien de scènes différentes comptes-tu ?

.....

Observe bien chaque petite scène et essaie de leur **donner un titre** !



En m'accompagnant à travers les salles, tu as appris à me connaître un peu. Pour finir, tu peux même **écouter ma voix** et **me regarder** dans un très vieux film où j'ai joué le rôle de **Pénélope**, la femme d'Ulysse.

J'espère que cette petite visite t'a plu ! **Merci** pour ton aide et **au revoir** ! (Tu trouveras les réponses aux questions sur la page suivante)

Réponses

p.1 : Actrice / 1854 / 1941 / comédie française / Il faut rayer **avec des tâches de rousseur et capricieuse**

p.2 : livres / il y a 4 portraits / a.3 b.1 c.4 d.2

p.3 : noir - frissonne - diables - hantés - soldats - tenir

p.4 : Rivoli / Général Foy / a.4 b.2 c.3 d.1 / Balustrade / on voit le chenet dans le tableau de Walter Gay.

p.5 : 4 tableaux / Il faut rayer **des chats et des portraits** / peinture à l'huile / pastel / orchidées / lys.

p.6 : XVIIIe siècle / lambris / blancs / bibelots / Saxe / blanche / polychrome

p.8 : caricature / Non / de la sanguine et du crayon

p.9 : 3 paires de chaussures

p.10 : vaudeville / Il faut rayer **je hurlais, je faisais des claquettes et j'improvisais toujours sur scène** / a.3 b.1 c.4 d.2

p.11 : en cire / la b. / ancienne / tablier, jupon, blouse

p.12 : bijoux / des feuilles de laurier / empereurs / a.2 b.3 c.5 d.1 e.6 f.4

p.13 : Lalique / 5 petites scènes

Informations pratiques

Le musée Lambinet est ouvert tous les jours sauf le vendredi, le 1^{er} janvier, dimanche et lundi de Pâques, 1^{er} mai, 8 mai, Ascension, dimanche et lundi de Pentecôte, 14 juillet, 15 août, 1^{er} et 11 novembre et 25 décembre.

Horaires : de 14h à 18h

Comment nous joindre ? www.lambinet.versailles.fr
Musée.lambinet@versailles.fr
01 30 97 28 75

Autour de l'exposition

Pour les 7-10 ans, les mercredis du Musée 7€ par séance

Mercredis 25 mai et 1^{er} juin à 14h15. En parallèle avec l'exposition, une visite adaptée avec croquis puis un atelier de dessin-collage : « parures et décorations »

Pour les scolaires

« **Un diadème de scène** », visite – atelier, du CP au CE2 : après avoir visité l'exposition, la classe travaillera sur les modèles de parures de scène, à partir des éléments décoratifs croqués dans les salles.

« **Une comédienne à la belle époque** », visiter en s'impliquant, du CM1 au collège-lycée : entre classicisme et modernité, Julia Bartet illustre les changements de sa société. La visite permettra d'aborder l'histoire du théâtre, de la société au début du XXe siècle, des goûts vestimentaires ou décoratifs...

Pour tous les publics

Visites de l'exposition temporaire (Tarif plein : 6€ + droit d'entrée)
Samedi 18 juin et 16 juillet à 15h

Visites gratuites et divers spectacles dans le cadre de la nuit des Musées :

Théâtre, danse, lectures. Le 21 mai 2016 de 20h à minuit.